

PartecipAzione
Ponte dell'Olio
16.10.2017

IL BILANCIO PARTECIPATIVO

una proposta di democrazia



UNIVERSITÀ
DEGLI STUDI
DI MILANO



bipart

STEFANO STORTONE
stefano.stortone@unimi.it



BILANCIO PARTECIPATIVO

cos'è?



test n° 1

BILANCIO PARTECIPATIVO

cos'è?



BILANCIO PARTECIPATIVO

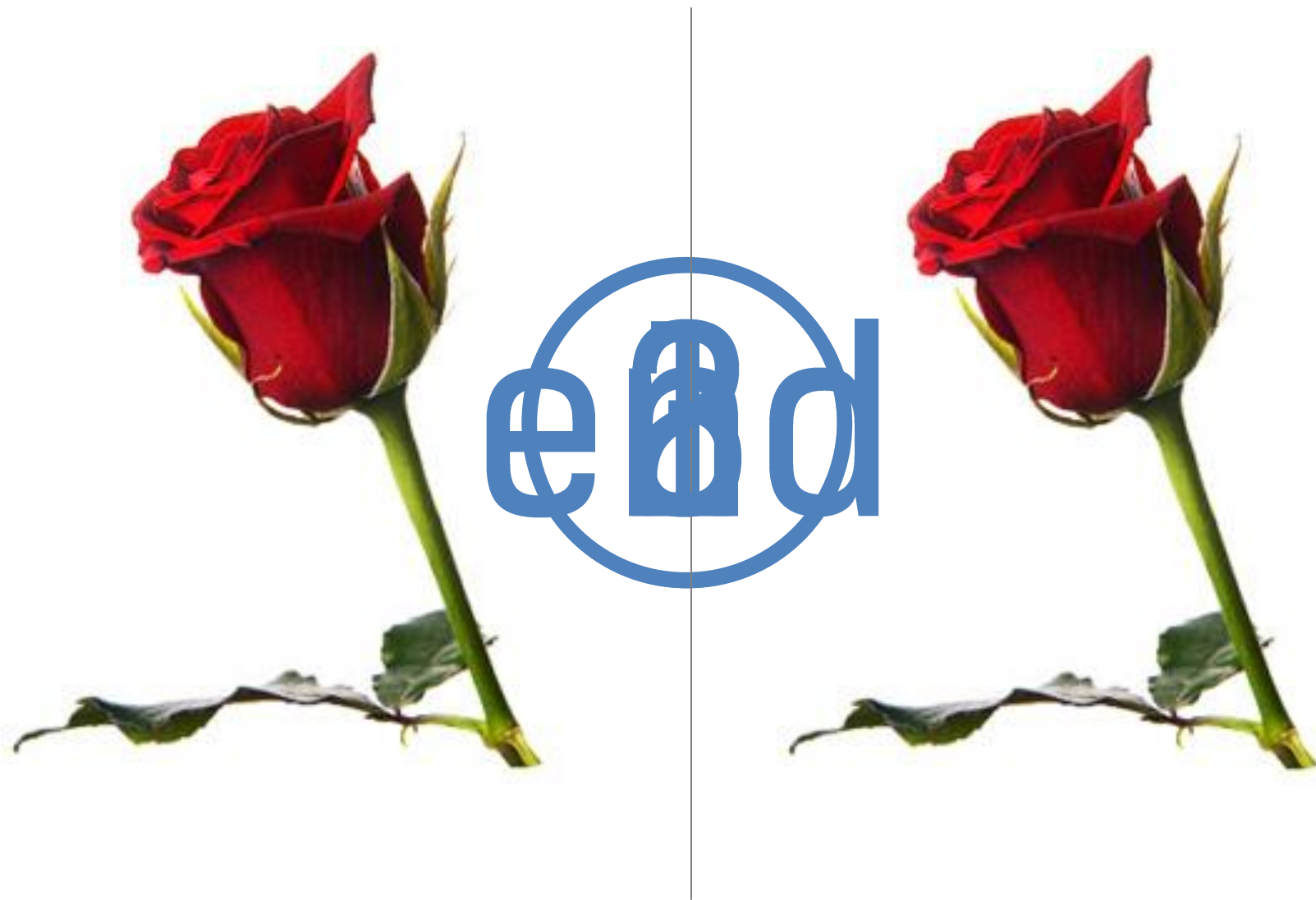
cos'è?



test n° 2

BILANCIO PARTECIPATIVO

cos'è?





*"E' il tempo che tu hai perduto per la tua rosa che ha fatto la tua rosa così importante".
"E' il tempo che ho perduto per la mia rosa..." sussurrò il piccolo principe per ricordarselo.*

(Antoine de Saint-Exupery)



BILANCIO PARTECIPATIVO

cos'è?

un processo di coinvolgimento della
cittadinanza finalizzato alla
realizzazione di interventi e azioni
condivisi sul territorio





PARTE II

origini e diffusione del BP



STORIA



UN HABITAT
FOR A BETTER URBAN FUTURE

Best Practice – UN for Human Settlements:
Community Participation & Urban Governance (UN-
Habitat II City Summit, Istanbul 1996)

1989

1996

2001



2013

empatia



STORIA

Italy

L.241/90 (T.U. Enti Locali)

1990

1992

1993



elezione diretta del Sindaco



Comune di Grottammare

agosto 1994	novembre 1994	Marisa Marchetti	-
1994	1998	Massimo Rossi	lista civica "Solidarietà e partecipazione"
1998	2003	Massimo Rossi	lista civica "Solidarietà e partecipazione"
2003	2008	Luigi Merli	lista civica "Solidarietà e partecipazione"
2008	26-5-2013	Luigi Merli	lista civica "Solidarietà e partecipazione"
27-5-2013	in carica	Enrico Piergallini	lista civica "Solidarietà e partecipazione"

1994



2001

2003



2007



Legge regionale partecipazione 69/2007 (Toscana)
Legge regionale partecipazione 03/2010 (Emilia Romagna)

2010

Figura 4. Mapa dos orçamentos participativos na Europa (2010)
Fonte: Sintomer et al., 2012a

2014



CITTA DI TORINO



COMUNE DI MONZA



Comune di Milano

2015



empatia



UNIVERSITÀ DEGLI STUDI DI MILANO

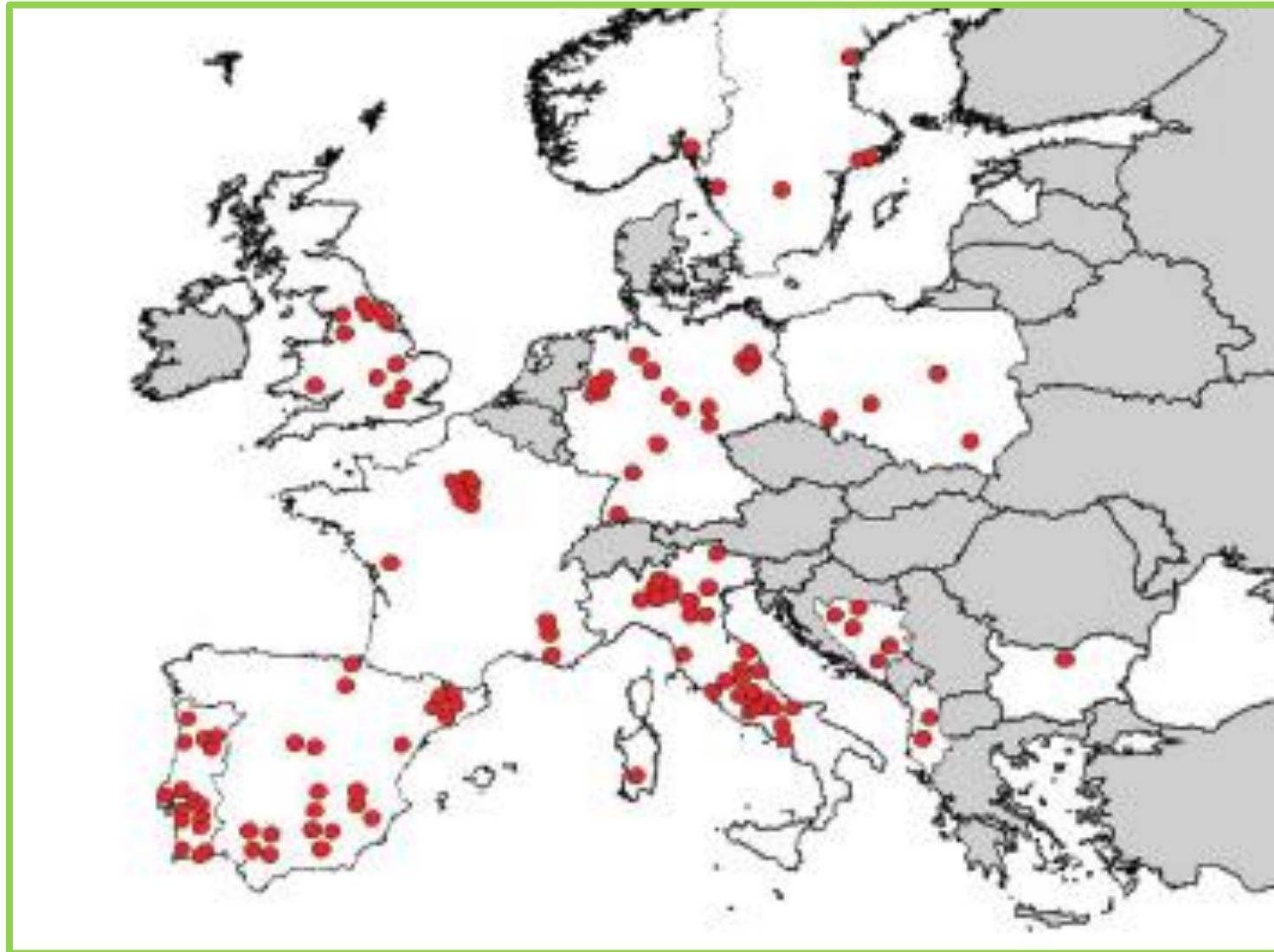


STEFANO STORTONE



DIFFUSIONE

Participatory Budgeting in Europe (2009)



Source: Sintomer et al. (2010)

DIFFUSIONE

Italy



Comune	2000	2001	2002	2003	2004	2005	2006	2007	2008	2009	2010	2011	2012	2013	2014	2015	2016	
Grottamare																		
Pieve Emanuele																		
Castel Maggiore																		
Modena																		
Cinisello Balsamo																		
Locate Triulzi																		
Novellara																		
Paderno Dugnano																		
Udine																		
Serrone																		
San Felice Circeo																		
Colomo																		
Ladispoli																		
Pomezia																		
Massa																		
Trevignano																		
SS Cosma e Damiano																		
Canegrate																		
Arezzo																		
Parma																		
Campodimele																		
Riano																		
Cernusco Lombardone																		
Capannori																		
Cascina																		
Bardonecchia																		
Casamarciano																		
San Benedetto del Tronto																		
Rocca Massima																		
Troja																		
Volterra																		
Pesaro Urbino (Provincia)																		
Rho																		
Rivalta																		
L'Aquila																		
Torino																		
Nota																		
Monza																		
Desio																		
Bovolone																		
Lucca																		
Grosseto																		
Arese																		
Cammarata																		
Ceprano																		
Milano																		
Crispiano																		
Legnano																		
Acireale																		
Campi Bisenzio																		
Gallarate																		
Santa Sofia d'Epiro																		
Acì Castello																		
Mira																		
Calvano																		
Bronte																		
San Donato Milanese																		
Cornaredo																		
Grumo Nevano																		
Vicenza																		
Veroli																		
San Giovanni Gemini																		
Castronovo																		
Letomanopello																		





PARTE III

come funziona il BP?



FUNZIONAMENTO



un processo di coinvolgimento della cittadinanza finalizzato alla realizzazione di interventi e azioni condivisi sul territorio

tanti tipi diversi di bilancio partecipativo

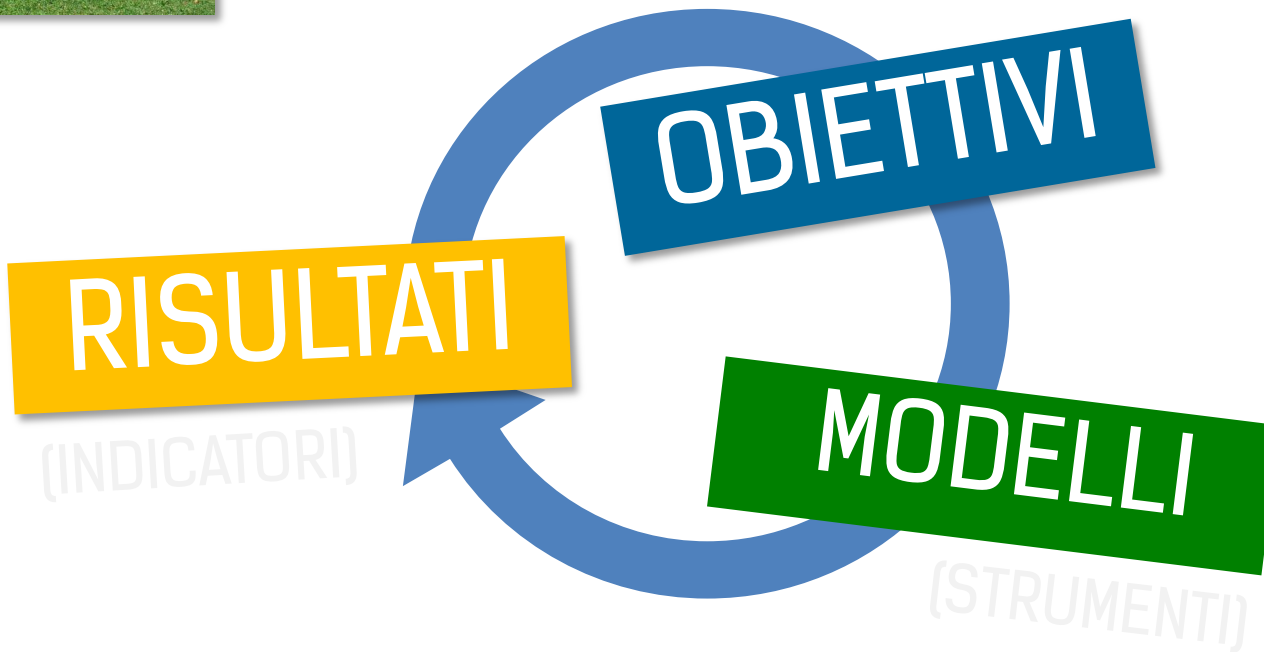


BILANCIO PARTECIPATIVO

cos'è?



un processo di coinvolgimento della cittadinanza finalizzato alla realizzazione di interventi e azioni condivisi sul territorio



tanti tipi diversi di bilancio partecipativo

IL PROCESSO PARTECIPATIVO

1 PROPOSTE, PRIORITÀ
(& DELEGATI)



INFORMAZIONE &
DIBATTITO



2 CO-DESIGN



REALIZZAZIONE &
MONITORAGGIO

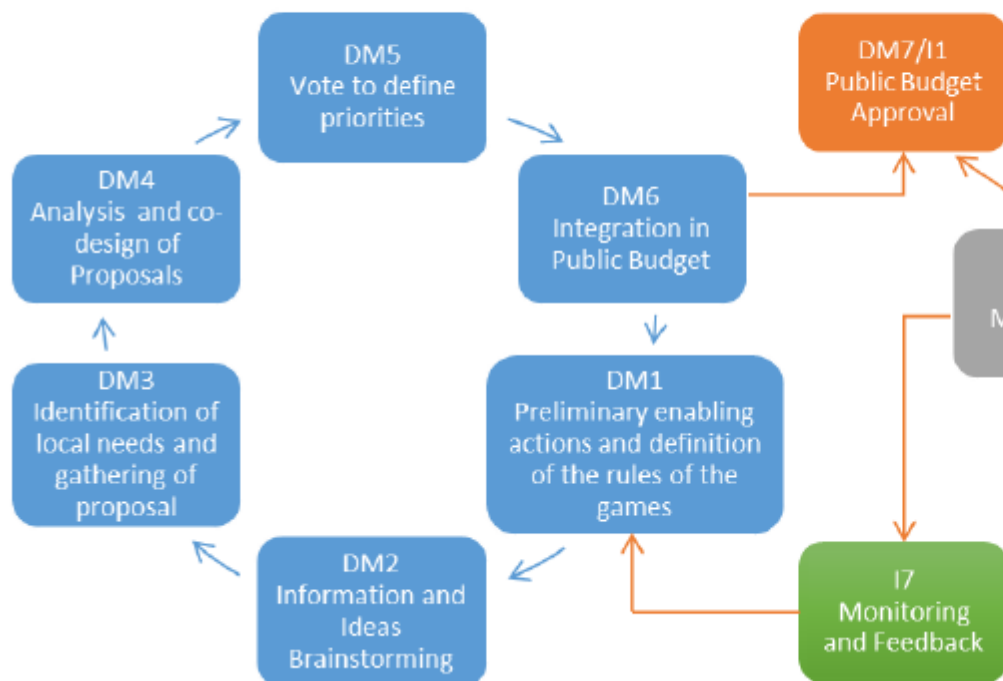


3 VOTO FINALE

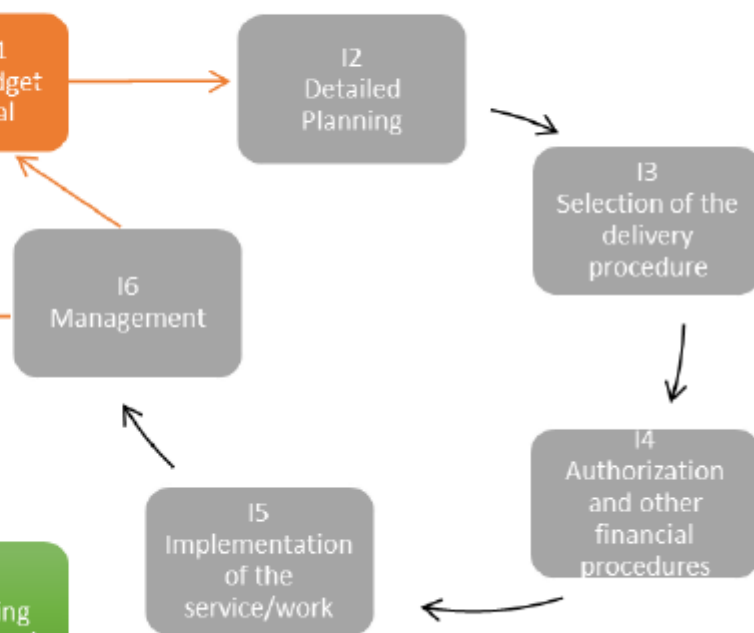


IL PROCESSO PARTECIPATIVO

Decision Making Cycle (DM)



Implementation Cycle (I)



empatia

BILANCIO PARTECIPATIVO

cos'è?

processo deliberativo, istituzionalizzato e ciclico attraverso il quale i cittadini – individualmente e attraverso le proprie forme di aggregazione – decidono direttamente sull'uso delle risorse in bilancio.

BILANCIO PARTECIPATIVO

cos'è?

DELIBERATIVO

ISTITUZIONALIZZATO

CICLICO

CITTADINI

DECIDONO

RISORSE (SCARSE)

processo deliberativo, istituzionalizzato e
i cittadini –
individualmente e attraverso le proprie
– decidono
direttamente sull'uso delle risorse in

DIFFERENZE

- POTERE
- OGGETTO
- DIMENSIONE
- BUDGET
- INCLUSIVITÀ
- LEGITTIMITÀ
- STRUMENTI/SPAZI

DIFFERENZE

- POTERE

- OGGETTO

- DIMENSIONE

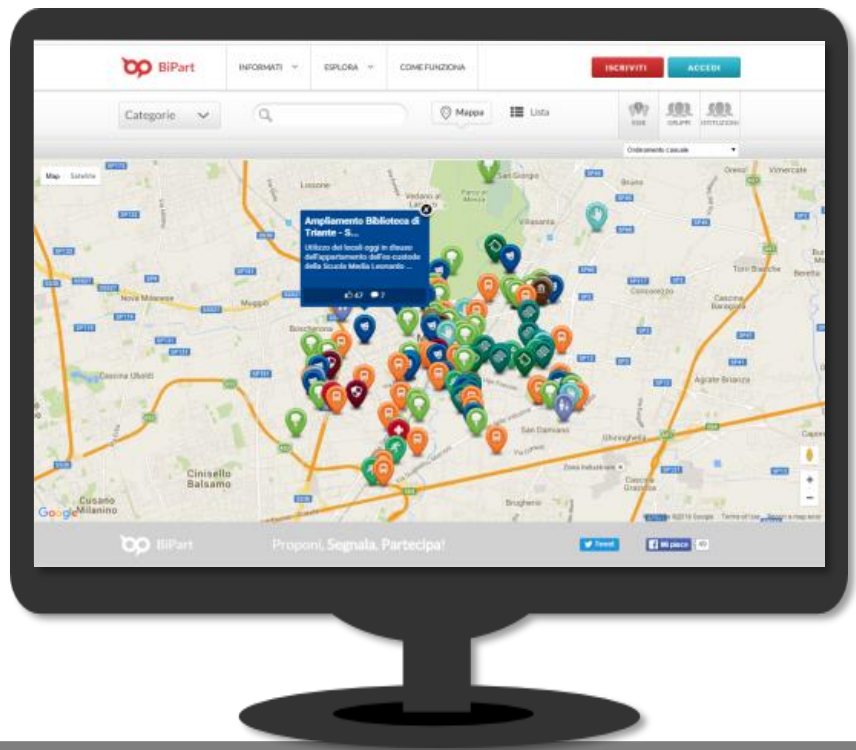
- BUDGET

- INCLUSIVITÀ

- LEGITTIMITÀ

- STRUMENTI/SPAZI

SPAZI DI PARTECIPAZIONE



online



offline

INCLUSIVITÀ/LEGITTIMITÀ

1 PROPOSTE, PRIORITÀ
(& DELEGATI)

SOSTEGNO



1 CAMPIONE
RAPPRESENTATIVO



INFORMAZIONE &
DIBATTITO

2 CO-DESIGN



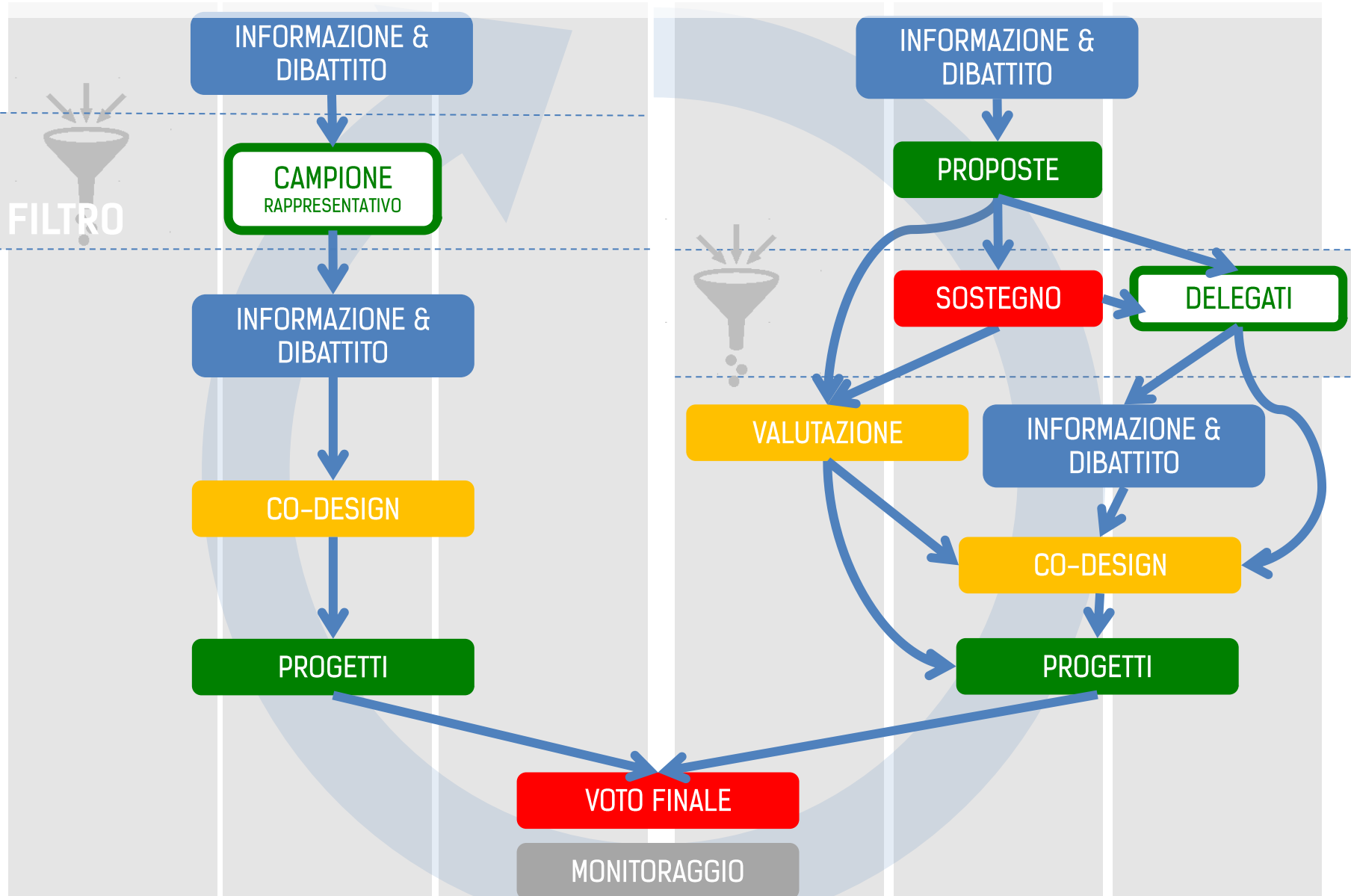
REALIZZAZIONE &
MONITORAGGIO



3 VOTO FINALE



DIVERSI APPROCCII





PARTE IV

case studies



€ 2.500.000

- max 500.000 euro
- decisionale
- ibrido
- web
- systemic approach

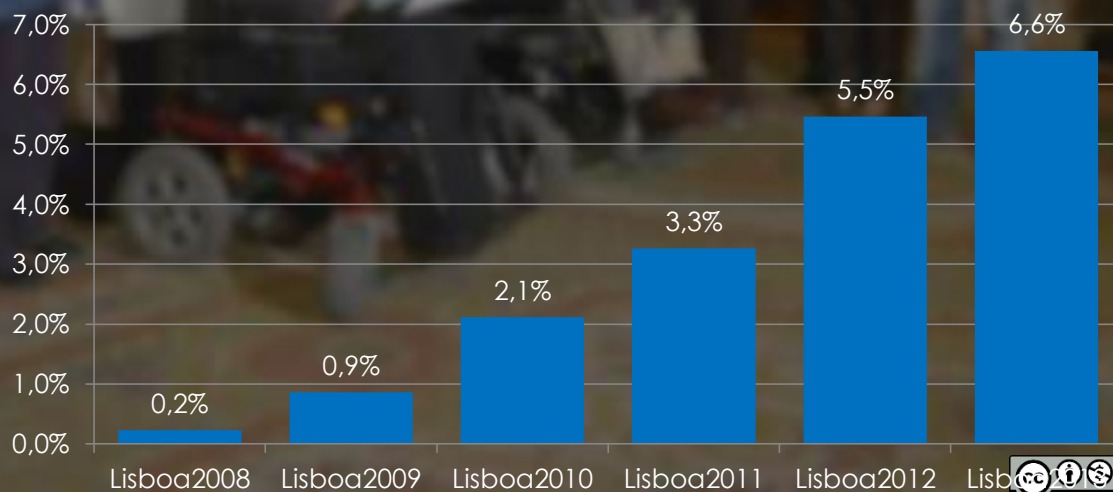


recriminazioni



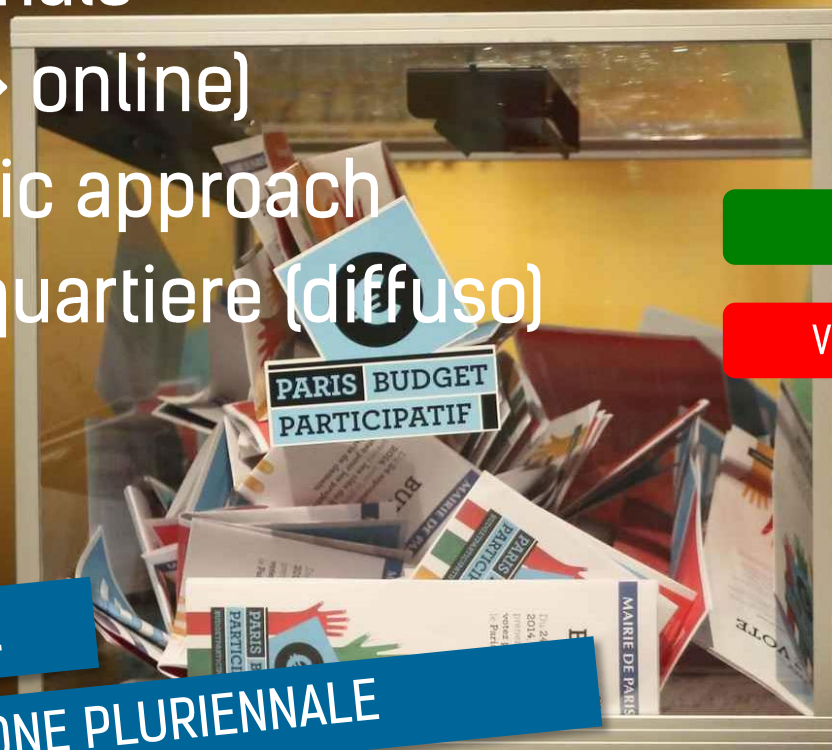
CICLICITÀ
LOBBYING
COMPETIZIONE

547.7303 ab.



€25.000.000

- decisionale
- Ibrido (> online)
- systemic approach
- città + quartiere (diffuso)

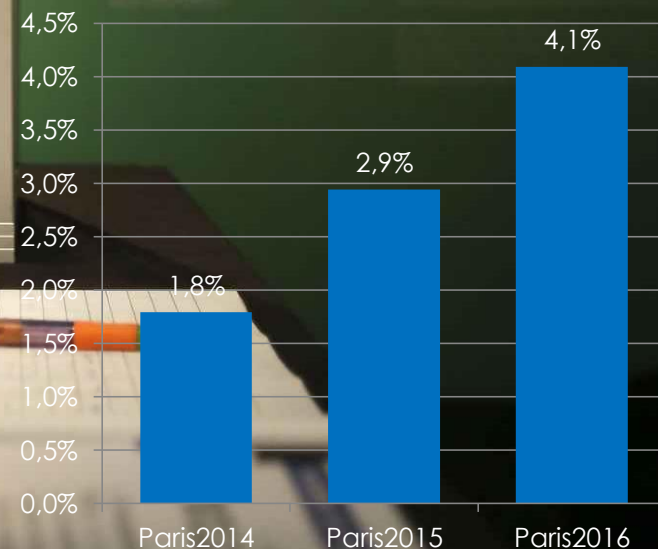


2014

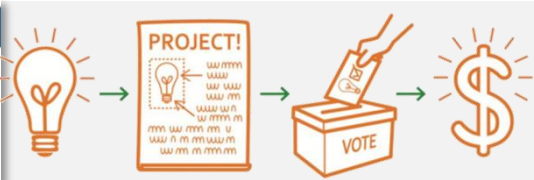
2015-16



INTERAZIONE
 PROGRAMMAZIONE PLURIENNALE
 GRADUALITÀ
 ISTITUZIONALIZZAZIONE



2.274.880 ab.



NEW YORK

pbnyc.org

€1.000.000/district

- decisionale
- offline
- web
- mirato
- Ideal proceduralism



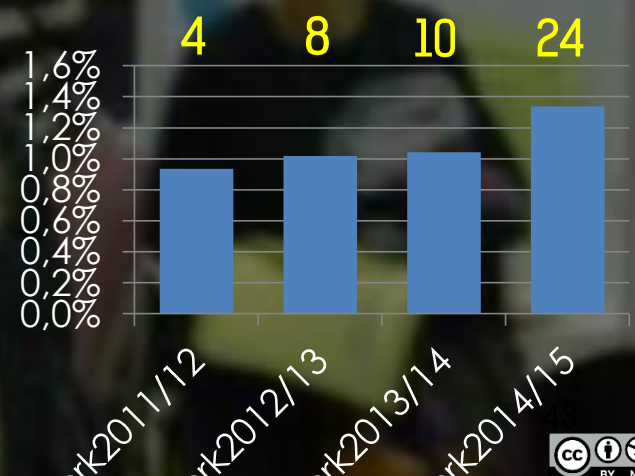
GIUSTIZIA SOCIALE

CICLICITÀ

STEERING COMMITTEE

RICERCA & VALUTAZIONE

districts



av. 160.000 ab./district



CANEGRATE 2009-11

bipart.it

€100-150.000

- decisionale
- ibrido
- systemic approach
- città

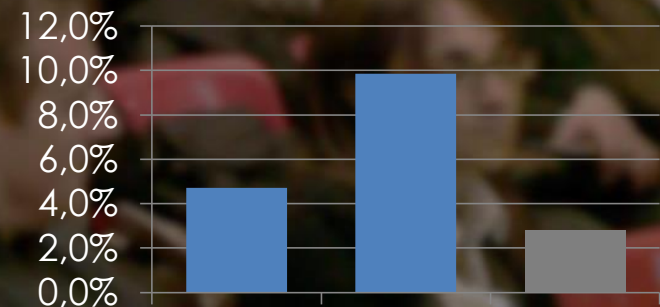


SEMPLICITÀ

CICLICITÀ

CAPILLARITÀ

QUALITÀ PROGETTUALE



12.512 ab.

CARTA DELLA PARTECIPAZIONE

uno «Statuto» della partecipazione modificabile dai cittadini



COORDINAMENTO (DELEGATI)

cittadini portavoce di istanze e progetti, messi in rete per «contaminarsi»



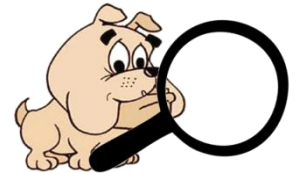
GRUPPO PROMOTORE

cittadini volontari che aiutano la e promozione e l'organizzazione del processo



COMITATO DI GARANZIA

cittadini che controllano il rispetto delle regole



PIATTAFORMA WEB

uno «spazio» virtuale dove «aumentare» le opportunità di partecipazione e consocenza



CANEGRATE 2013

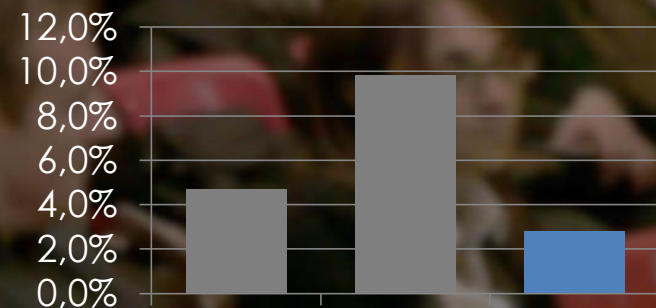
bipart.it

€70.000

- decisionale
- ibrido
- systemic approach
- città + quartiere (diffuso)

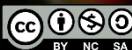


- CARTA DELLA PARTECIPAZIONE
- COORDINAMENTO (DELEGATI)
- COMITATO DI GARANZIA
- GRUPPO PROMOTORE
- PIATTAFORMA WEB



12.512 ab.

rate2010 rate2011 rate2013



CERNUSCO LOMBARDONE

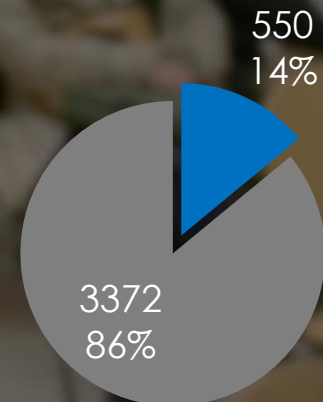
bipart.it

€100.000

- decisionale
- ibrido
- systemic approach
- città



STEERING COMMITTEE
DELIBERAZIONE



€1 milione

- decisionale
- Ibrido (>online)
- systemic approach
- città

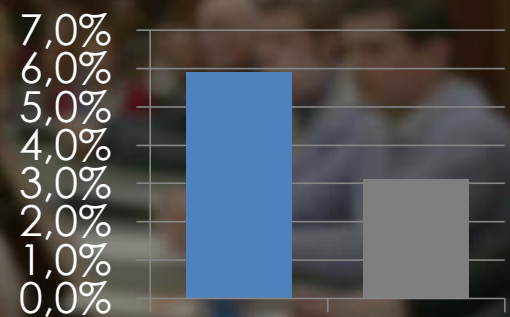


COMITATO DI GARANZIA

LOBBYING

COMPETIZIONE

SICUREZZA WEB



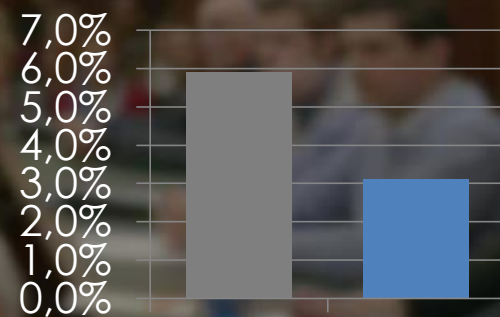
43.96lab.

€ 300.000

- decisionale
- Ibrido (>offline)
- ideal proceduralism
- quartiere (diffuso)



STAFF

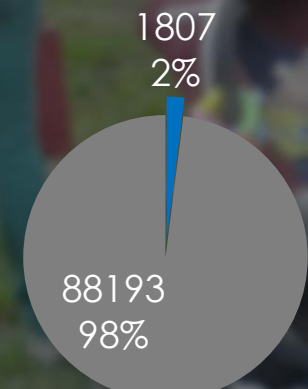


43.96lab.

2012 2013 50

€ 500.000

- decisionale
- ibrido (> offline)
- ideal proceduralism
- quartiere (locale)
- plural voting



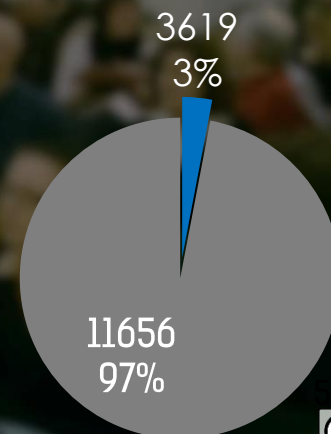
STEERING COMMITTEE

€ 800.000 [(20.000+60.000)*10 quartieri]

- decisionale
- ibrido
- systemic approach
- quartiere (diffuso)
- approval voting



STAFF INTERNO





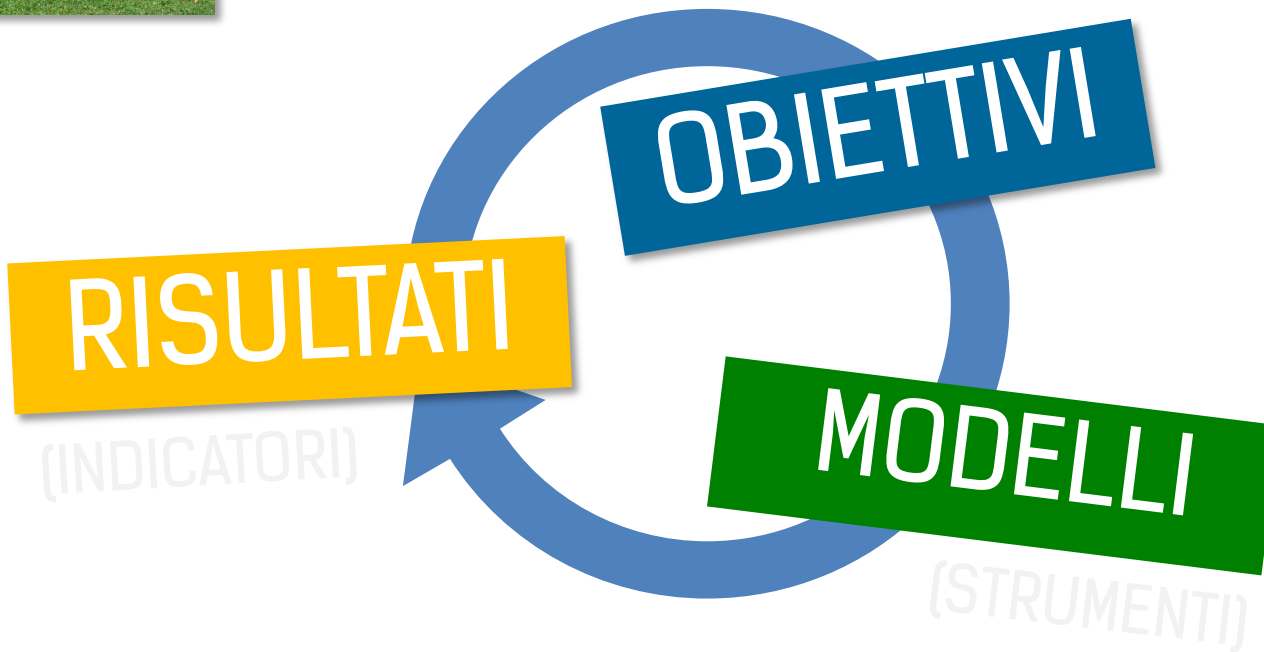
quale scegliere?

BILANCIO PARTECIPATIVO

cos'è?



un processo di coinvolgimento della cittadinanza finalizzato alla realizzazione di interventi e azioni condivisi sul territorio



tanti tipi diversi di bilancio partecipativo

BILANCIO PARTECIPATIVO

cos'è?



BILANCIO PARTECIPATIVO

cos'è?

un processo di coinvolgimento della
cittadinanza finalizzato alla
realizzazione di interventi e azioni
condivisi sul territorio

BILANCIO PARTECIPATIVO

cos'è?

un processo di coinvolgimento della
cittadinanza finalizzato alla
creazione di relazioni attraverso la
realizzazione di interventi e azioni
condivisi sul territorio



RELAZIONI

tra

- PERSONE
- PERSONE & IDEE/COSE

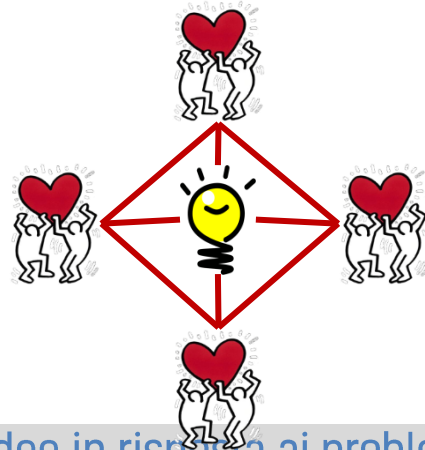
sono alla base della...

- CREATIVITÀ
- IDENTITÀ
- CONDIVISIONE
- COLLABORAZIONE
- DELIBERAZIONE



Produzione di nuove idee in risposta ai problemi esistenti e alla ricerca di nuove opportunità

Rappresentazione e costruzione delle priorità e delle necessità comuni



- autogoverno e AUTODETERMINAZIONE

«la comunicazione é il potere centrale nelle società contemporanee»
«lo spazio dei luoghi è sostituito dallo spazio dei flussi» (M. Castells)



BILANCIO PARTECIPATIVO

cos'è?



negozio di fiori



giardino

MODELLI DI BP

1 PROPOSTE, PRIORITÀ
(& DELEGATI)

SOSTEGNO



1 CAMPIONE
RAPPRESENTATIVO



INFORMAZIONE &
DIBATTITO

2 CO-DESIGN



REALIZZAZIONE &
MONITORAGGIO



3 VOTO FINALE



MODELLO DI BP

1 PROPOSTE, PRIORITÀ
(& DELEGATI)

SOSTEGNO



INFORMAZIONE &
DIBATTITO

2 CO-DESIGN



REALIZZAZIONE &
MONITORAGGIO



3 VOTO FINALE



IL PROCESSO (RELAZIONALE)



IL PROCESSO (RELAZIONALE)



IL PROCESSO (RELAZIONALE)



1 PROPOSTA, SOSTEGNO (&DELEGATI)

SOSTEGNO



IL PROCESSO (RELAZIONALE)



1 PROPOSTA, SOSTEGNO (&DELEGATI)



SOSTEGNO



IL PROCESSO (RELAZIONALE)



2

CO-DESIGN



IL PROCESSO (RELAZIONALE)



2

CO-DESIGN



IL PROCESSO (RELAZIONALE)



3 VOTO FINALE



IL PROCESSO (RELAZIONALE)



3 VOTO FINALE





PARTE VII

conclusioni





PARTE VII

cos'è un bilancio partecipativo?



BILANCIO PARTECIPATIVO

cos'è?

uno STRUMENTO di PARTECIPAZIONE

BANNED



un'INVENZIONE DEMOCRATICA



un PROGETTO CULTURALE



un METODO di GOVERNO



BILANCIO PARTECIPATIVO

un'INVENZIONE DEMOCRATICA

la democrazia è una
questione di **mentalità**

la democrazia non si
importa, si **sperimenta**

BILANCIO PARTECIPATIVO

un PROGETTO CULTURALE

MENTALITÀ

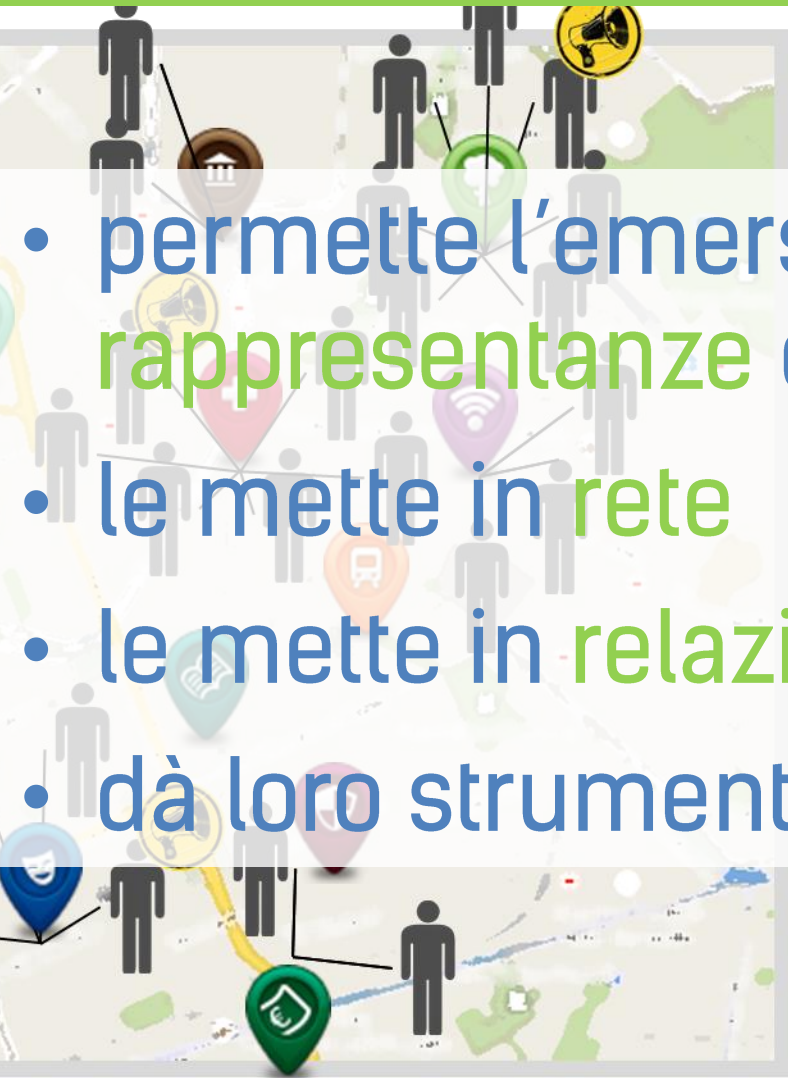
dalla volontà di delega a
quella di partecipazione

dall'essere amministrati
ad essere amministratori

SPERIMENTARE

BILANCIO PARTECIPATIVO

un METODO di GOVERNO



- permette l'emersione democratica delle rappresentanze civiche;
- le mette in rete
- le mette in relazione con l'Amministrazione
- dà loro strumenti e capacità decisionale

INTERAZIONE con PA

È stato bello vedere cittadini che salivano le scale per chiedere sollecitudini, per lavorare con noi!

funzionario comunale, Cascina

Il bilancio partecipativo è come uno spettacolo: gli attori sono i cittadini, ma perchè recitino bene c'è bisogno di scenografi, truccatori, etc., cioè gli uffici comunali.

segretario comunale, Cascina

“il BP permette di dare potere politico ai cittadini più esclusi. E questo è per noi una enorme ricchezza poichè ci forniscono accurate informazioni sui bisogni della comunità. Tutti assieme sviluppiamo una visione collettiva della comunità e contribuiamo a trasformare assieme le cose” .

Director of Community Affairs, D8 New York

PARTE VI

alcuni (bei) risultati





comitato



NUOVI ARREDI PER LA SCUOLA PRIMARIA

associazione



MANUTENZIONE CENTRO SPORTIVO



DIVISE E STRUMENTI PER IL CORPO
MUSICALE CITTADINO

associazioni



MANUTENZIONE STAZIONE FS

cittadini

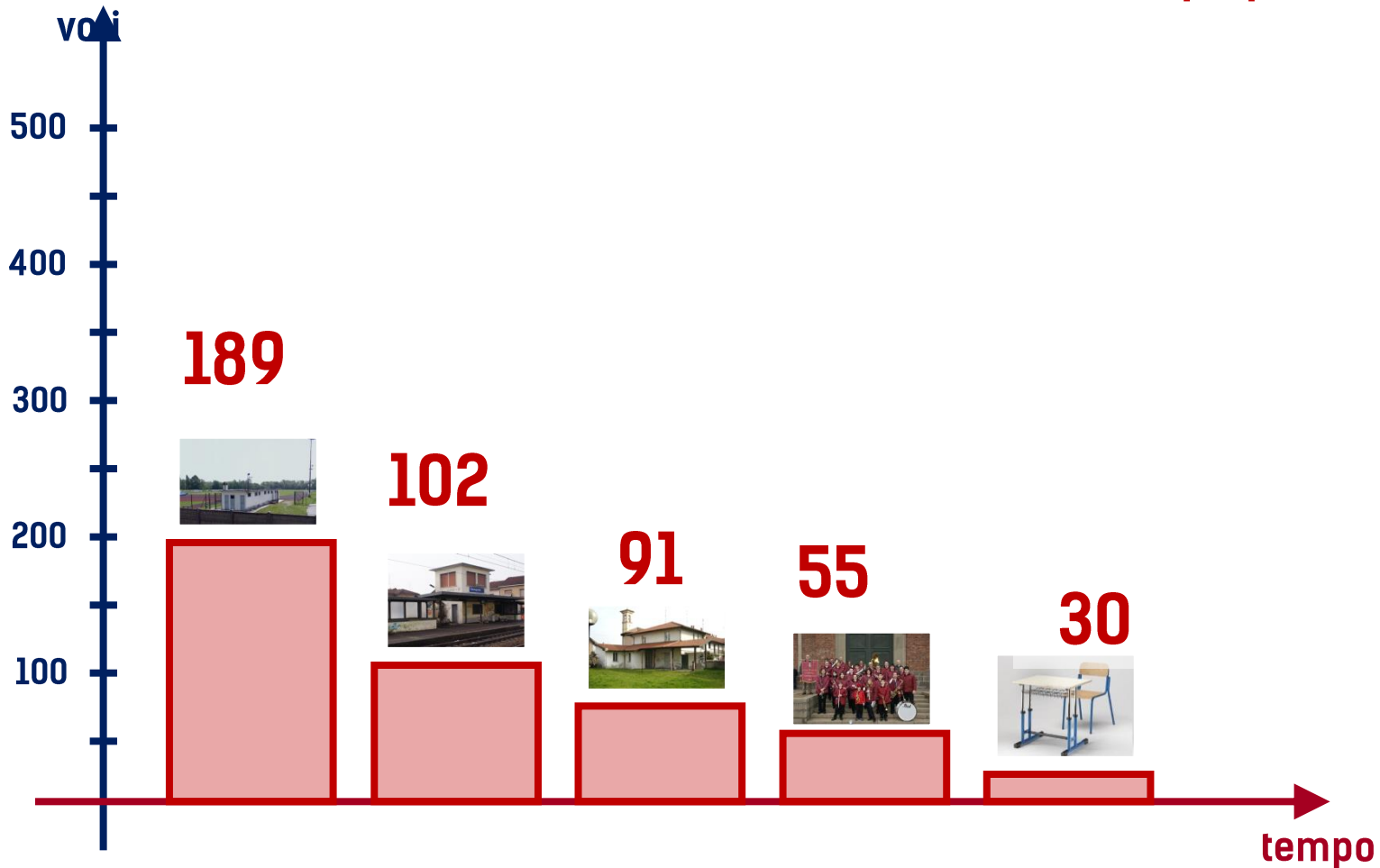


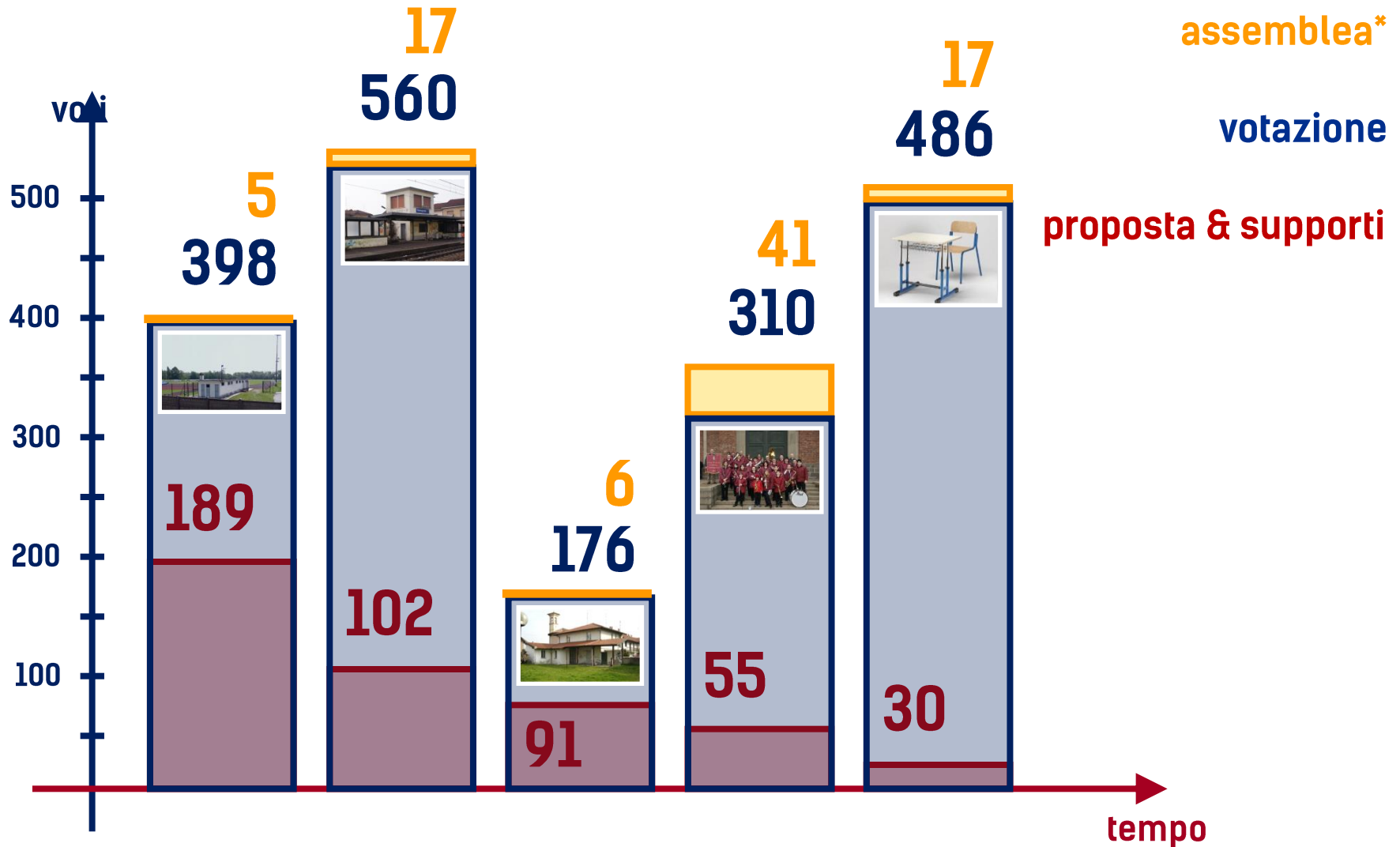
MANUTENZIONE DEL CENTRO DI
AGGREGAZIONE GIOVANILE

associazione

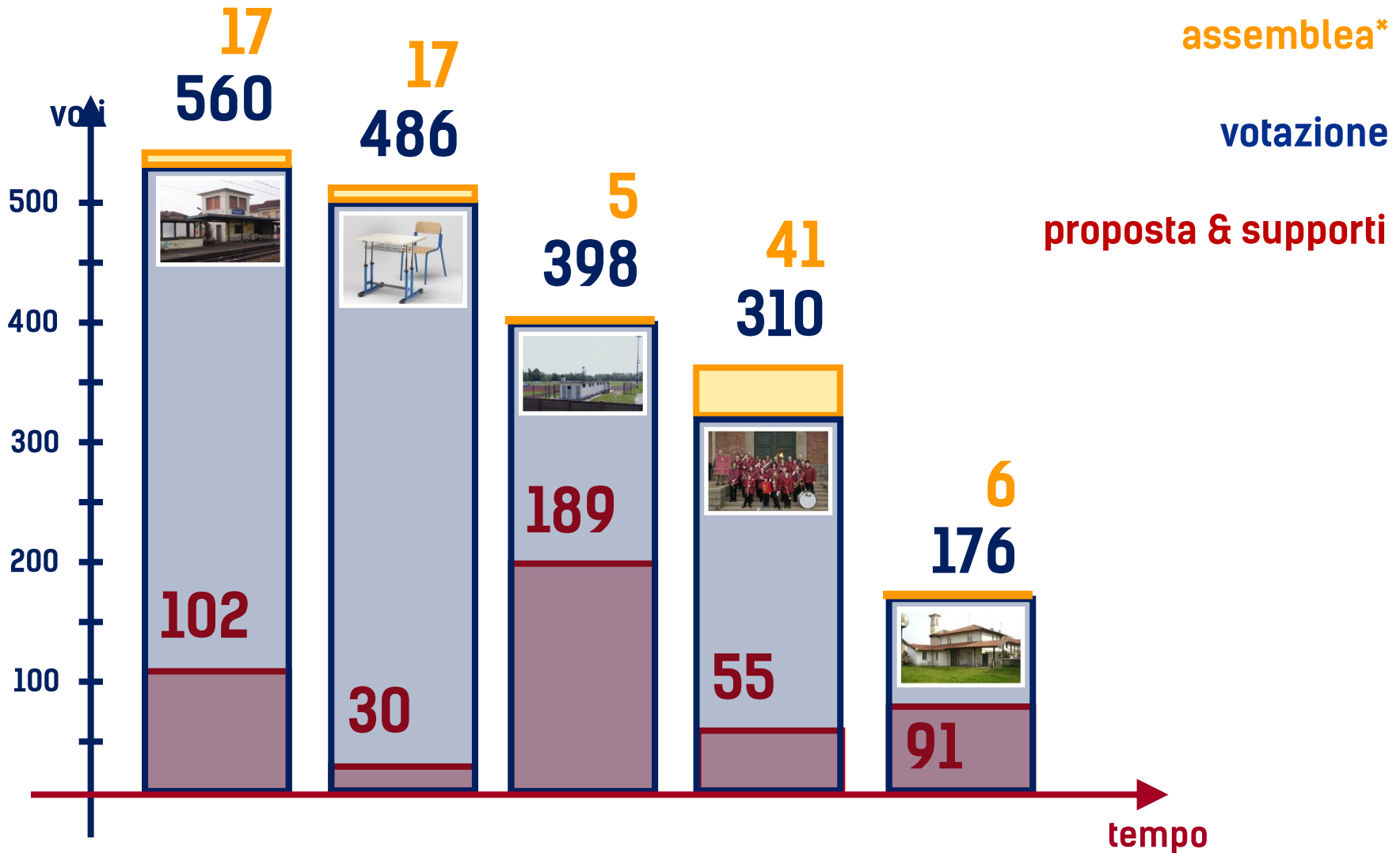


proposta & supporti

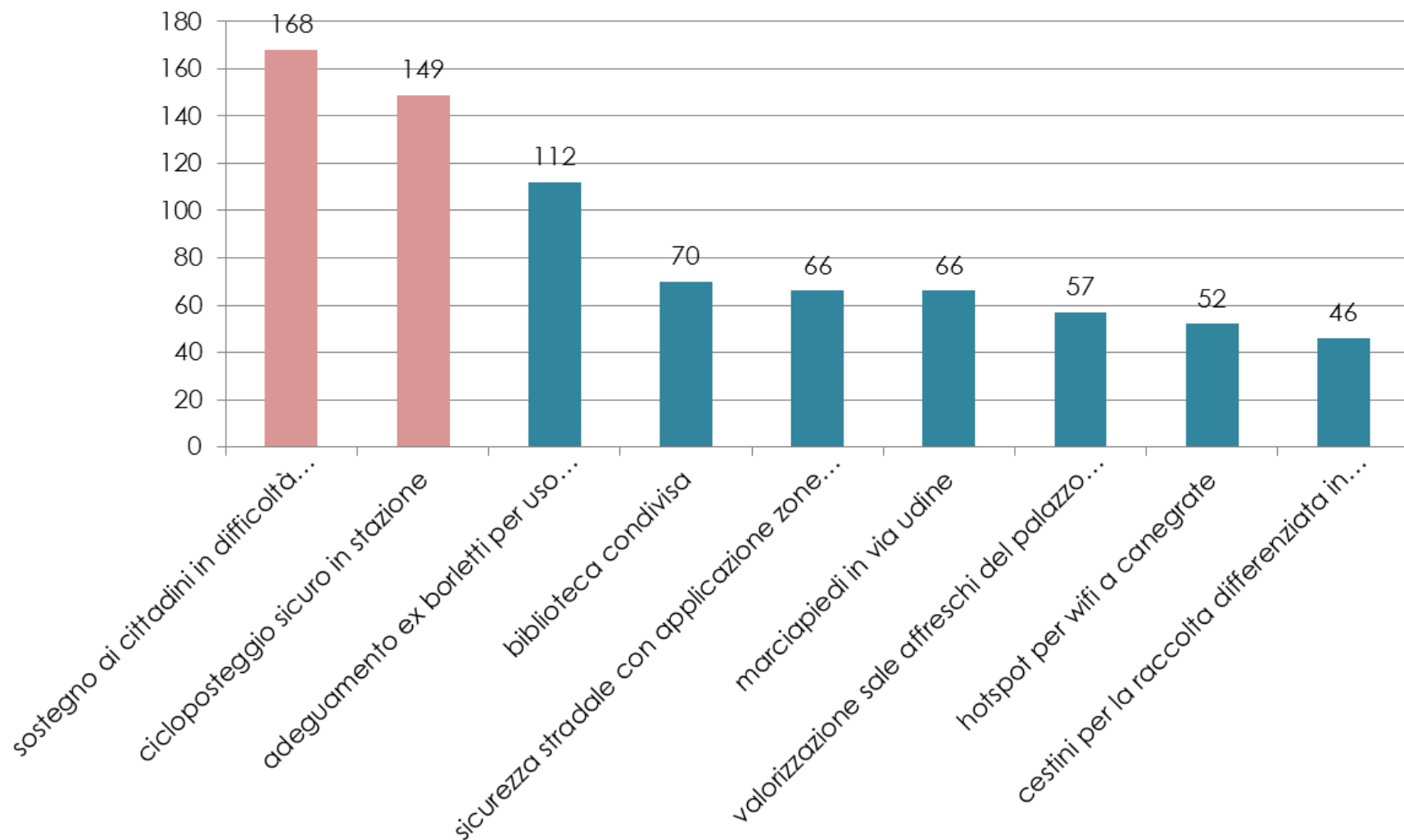


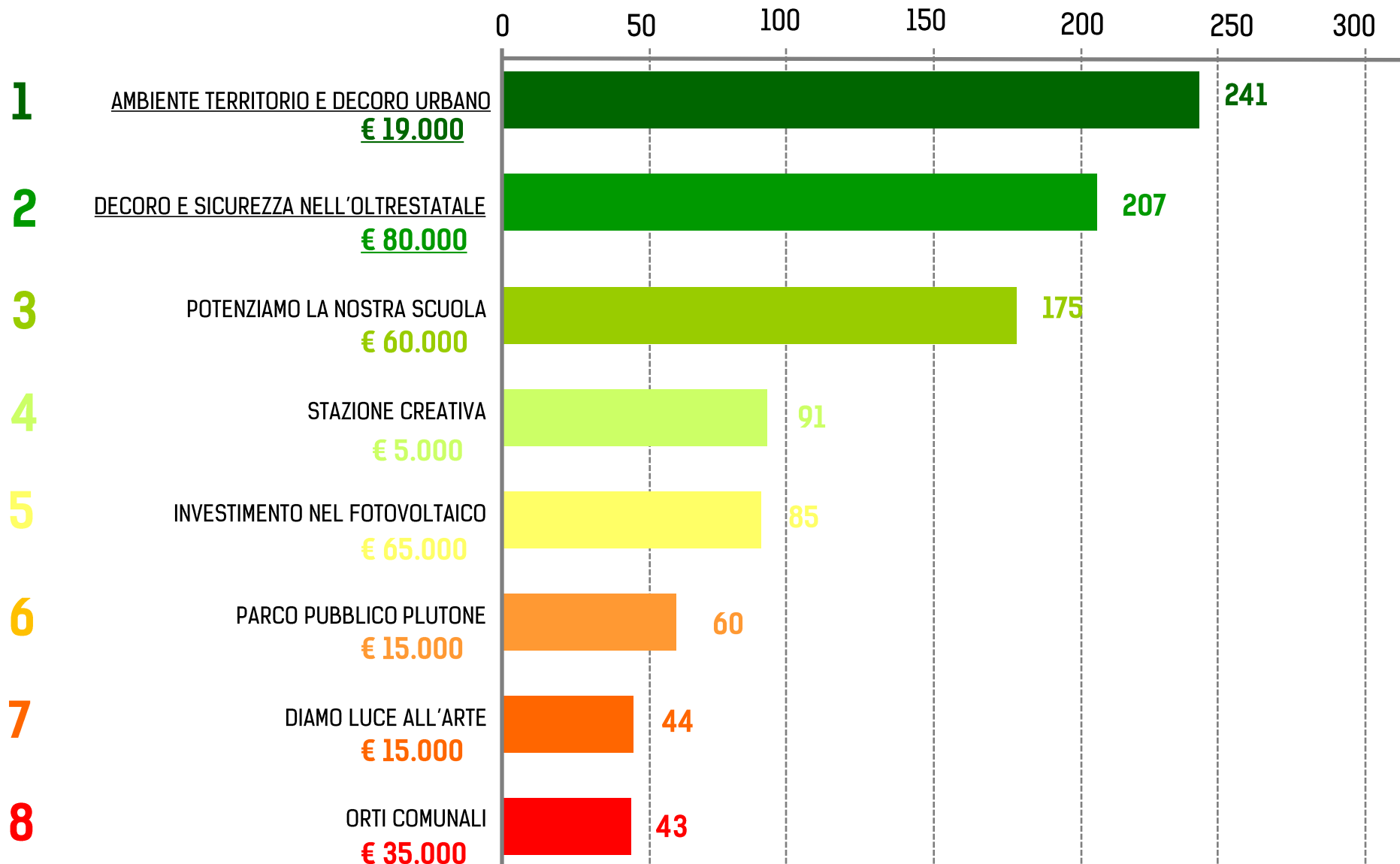


(*) i voti nella assemblea finale si sommano a quelli espressi con le schede e online, durante tutta la fase di voto



(*) i voti nella assemblea finale si sommano a quelli espressi con le schede e online, durante tutta la fase di voto



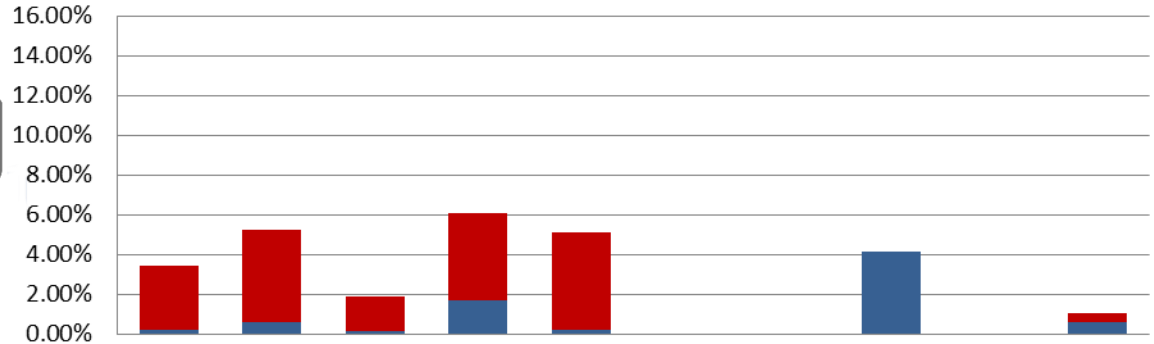


RISULTATI

1 PROPOSTA & SUPPORTO



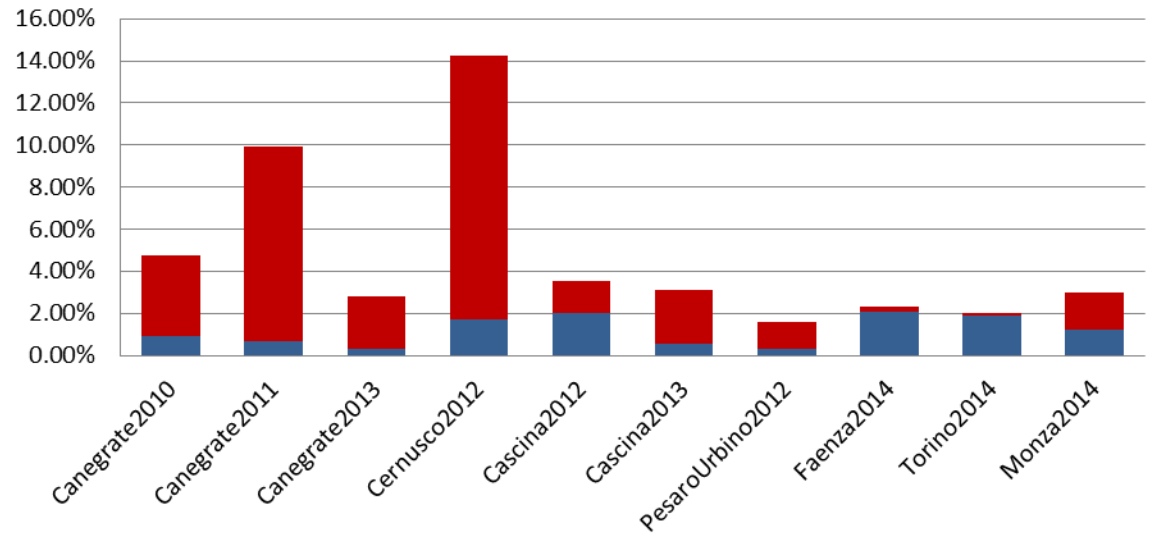
■ ONLINE SUPPORTERS ■ OFFLINE SUPPORTERS



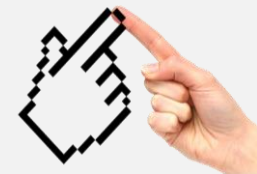
3 VOTAZIONE FINALE



■ ONLINE VOTERS ■ OFFLINE VOTERS



RESTIAMO IN CONTATTO...



empatia

Enabling Multichannel Participation Through Ict Adaptation

progettoempatia.it
empatia-project.eu

